

СЕРИЯ ВАС

Зарядное устройство

- Лёгкое - всего 10 кг
- Максимальная мощность - до 2,7 кВт
- Диапазон напряжения до 300 В DC
- Диапазон силы тока до 50 А DC
- Разрешение измерения – сила тока 0,1 А, напряжение 0,1 В
- Два режима заряда:
 - IU – стабилизированная сила тока + стабилизированное напряжение,
 - UU – Стабилизированное напряжение с пределом силы тока
- Настраиваемая сигнализация и параметры отключения для предотвращения излишнего заряда



Мощное и портативное зарядное устройство

Описание

Во время отключения электроэнергии, различные объекты электроэнергетики, такие как электростанции, должны продолжать работу от батарей. Необходимо поддерживать батареи в заряженном состоянии, чтобы компенсировать потери энергии и обеспечить требуемое напряжение. Приборы серии ВАС предназначены для поддержки основного зарядного устройства, чтобы зарядить аккумуляторы гораздо быстрее или перезарядить их после испытания разрядом. Два режима заряда позволяют поддерживать заряд или перезарядять батареи стабилизированной силой тока или стабилизированным напряжением.

Серия ВАС состоит из двух моделей, отличающихся максимальной силой тока заряда и уровнями напряжения:

- **Модель ВАС25А** может выдавать силу тока до 25 А, с максимальным выходным напряжением 300 В (при 300В максимальная сила тока 10 А)
- **Модель ВАС50L** может выдавать силу тока до 50 А (для напряжений до 50 В), с максимальным выходным напряжением 60 В (при 60 В максимальная сила тока 30 А)

Дополнительно, приборы серии ВАС оснащены защитами от перегрева, перегруза, а также перенапряжения или провала напряжения.

Дисплей прибора позволяет наблюдать всю необходимую информацию во время процесса заряда и подстраивать сила тока заряда, время заряда, и т.д.

Сетевое напряжение (В)	Номинальное напряжение батареи (В)	Максимальная сила тока (А)	
		ВАС25А*	ВАС50L**
230/115	1,2	-	50
	2	-	50
	6	-	50
	12	25	50
	24	25	50
	48	25	30 20 ***
	60	25	
	110/120	20 10 ***	
	220/240	10 5 ***	

* Максимальное напряжение заряда ВАС25А равно 300 В

** Максимальное напряжение заряда ВАС50L равно 60 В

*** Максимальная сила тока при сетевом напряжении равном 115 В

Особенности и преимущества

1. **Дисплей** – Отображает значения выходного напряжения, силы тока и статуса прибора.
2. **Клавиатура** – используется для управления и работы прибора.
3. **Светодиоды** статуса прибора
4. **Разъём датчика РТ100** для измерения температуры окружающей среды.
5. **Интерфейс USB** для связи с ПК.
6. **Выход сигнализации перенапряжения** – используется для пуска внешней сигнализации.
7. **Выход сигнализации провала напряжения** – используется для пуска внешней сигнализации.
8. **Каналы напряжения и силы тока** – для подключения кабелей силы тока и напряжения.



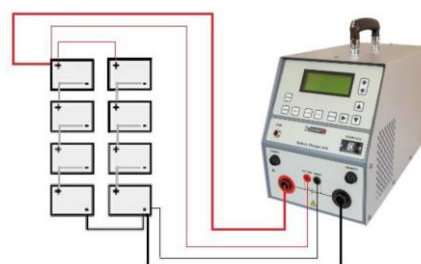
Применение

Типичной областью применения является заряд батарей, которые являются резервным питанием в:

- Электростанциях
- Системах возбуждения генераторов
- Подстанциях
- Системах релейной защиты и автоматики
- Системах бесперебойного питания

Приборы серии ВАС подключаются к батарее токовыми кабелями. Кабели напряжения могут не использоваться. Следующим шагом является настройка силы тока и уровней сигнализации напряжения. После начала процесса заряда, устройства ВАС поддерживают уровень силы тока или напряжения, в зависимости от выбранного режима заряда. При применении режима IU, батарея заряжается стабилизированной силой тока. Напряжение растёт до уровня, близкого к конечному напряжению (форсированное напряжение), затем устройство переключается на стабилизированное напряжение (плавающее напряжение), при котором сила тока начинает падать. Отключение происходит, когда достигается минимальное значение силы тока, которое свидетельствует о полном заряде. При выборе режима заряда UU, батарея будет заряжаться стабилизированным напряжением. Если сила тока батареи становится выше, чем

указанный предел, зарядное устройство переключится на режим стабилизированной силы тока и продолжит заряда силой тока, равной указанному пределу.



В противном случае, зарядное устройство продолжает заряд указанным напряжением, а сила тока падает со временем, пока не достигает определённого минимального значения. В этот момент зарядное устройство переключится на стадию плавающего напряжения.

Серия ВАС - модели

ВАС25А



- Применима для батарей с напряжением 10 - 300 В
- Вес - 10 кг
- Максимальная мощность прибора - до 2,7 кВт
- Диапазон силы тока - до 25 А

ВАС50L



- Применима для батарей с напряжением 1 - 60 В
- Вес - 10 кг
- Максимальная мощность прибора - до 2,5 кВт
- Диапазон силы тока - до 50 А

Технические характеристики

Источник сетевого питания

- Подключение согласно ИЭК/EN60320-1; C320
- Напряжение 90 В - 264 В AC, 50 / 60 Гц, однофазное
- Потребляемая мощность: до 3 300 ВА

Выходы

- Макс. сила тока: 25 А DC (BAC25A)
50 А DC (BAC50L)
- Напряжение: 10-300 В DC (BAC25A)
1-60 В DC (BAC50L)
- Погрешность напряжения:
± (0,25 % изм. + 0,25 % ПД)
- Сила тока при максимальном напряжении

Модель	при 230 VAC	при 115VAC
BAC25A	20 А (110/120 В)	10 А (110/120 В)
	10 А (220/240 В)	5 А (220/240 В)
BAC50A	30 А	20 А

Климатические условия

- Температура от -20 °С до +55 °С

- Относительная влажность не более 95 % при температуре 31 °С, линейно уменьшается до 40 % при 45 °С.
- Степень загрязнения 2

Электромагнитная совместимость (ЭМС)

- Директива 2014/30/EU (Согласно СЕ)
Применимый стандарт: EN 61326-1

Габариты и вес

- Габариты:
(Г x Ш x В) без рукояти:
407 мм x 198 мм x 275 мм
- Вес:
10 кг

Гарантия

- 3 года + дополнительный 1 (один) год при регистрации на официальном сайте DV Power (www.dv-power.com)

Стандарты безопасности

- Безопасность
 - Директива низкого напряжения:
Директива 2014/35/EU (Согласно СЕ)
Применимые стандарты, для прибора класса I, степени загрязнения 2, Категории перенапряжения II: МЭК EN 61010-1
- CAN/CSA-C22.2 No. 61010-1

Все характеристики действительны при температуре +25 °С и при использовании стандартных принадлежностей. Характеристики могут измениться без уведомления.



Кабели напряжения



Токовые кабели



Сумка для кабелей



Транспортировочная сумка

Информация для заказа

Прибор	Артикул No
Зарядное устройство BAC25A	BAC25A-NN-01
Зарядное устройство BAC50L	BAC50L-NN-01

Принадлежности в комплекте	Артикул No
Кабель сетевого питания	MPCxxA-xx-00
Транспортировочная сумка	TRBAG-M00-01
Кабель заземления	CABLE-GND-00

Стандартные принадлежности	Артикул No
Токовые кабели 2 x 3 м 6 мм ² с изолированными зажимами "крокодил" (A2) (для BAC25A)	C2-03-06BMA2
Токовые кабели 2 x 3 м 10 мм ² с изолированными зажимами "крокодил" (A3) (для BAC50L)	C2-03-10BMA3
Сумка для кабелей	CABLE-BAG-00

Дополнительные принадлежности	Артикул No
Токовые кабели 2 x 5 м 6 мм ² с изолированными зажимами “крокодил” (А2) (для ВАС25А)	C2-05-06ВМА2
Токовые кабели 2 x 10 м 6 мм ² с изолированными зажимами “крокодил” (А2) (для ВАС25А)	C2-10-06ВМА2
Токовые кабели 2 x 15 м 6 мм ² с изолированными зажимами “крокодил” (А2) (для ВАС25А)	C2-15-06ВМА2
Токовые кабели 2 x 20 м 6 мм ² с изолированными зажимами “крокодил” (А2) (для ВАС25А)	C2-20-06ВМА2
Токовые кабели 2 x 5 м 10 мм ² с изолированными зажимами “крокодил” (А3) (для ВАС50L)	C2-05-10ВМА3
Токовые кабели 2 x 10 м 10 мм ² с изолированными зажимами “крокодил” (А3) (для ВАС50L)	C2-10-10ВМА3
Токовые кабели 2 x 15 м 10 мм ² с изолированными зажимами “крокодил” (А3) (для ВАС50L)	C2-15-10ВМА3
Токовые кабели 2 x 20 м 10 мм ² с изолированными зажимами “крокодил” (А3) (для ВАС50L)	C2-20-10ВМА3
Кабели напряжения 2 x 3 м 1,5 мм ² с разъёмами “банан” + зажимы “дельфин”	S2-03-15BPDC
Кабели напряжения 2 x 5 м 1,5 мм ² с разъёмами “банан” + зажимы “дельфин”	S2-05-15BPDC
Кабели напряжения 2 x 10 м 1,5 мм ² с разъёмами “банан” + зажимы “дельфин”	S2-10-15BPDC
Кабели напряжения 2 x 15 м 1,5 мм ² с разъёмами “банан” + зажимы “дельфин”	S2-15-15BPDC
Кабели напряжения 2 x 20 м 1,5 мм ² с разъёмами “банан” + зажимы “дельфин”	S2-20-15BPDC
Кабель внешней сигнализации 2 x 5 м	CA-EXABAC-05
Удлинитель кабеля внешней сигнализации 2 x 5 м	E1-EXABAC-05
Датчик температуры РТ100	ТI-000-PT100

ТОО «ЭЛЕКТРОНПРИБОР КЗ»
Г. Петропавловск



Контакты

Телефон: +7 (708) 748-6993

E-mail: kz@1ep.kz