



# Регистратор показателей качества электроэнергии ПАРМА РК1.01

*контролирует качество электроэнергии  
для вашего технологического оборудования  
круглосуточно!*



# ПОЛЬЗОВАТЬСЯ ПРИБОРОМ ПРОСТО И УДОБНО:

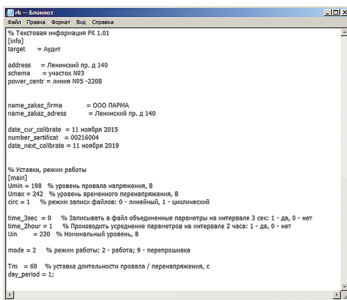
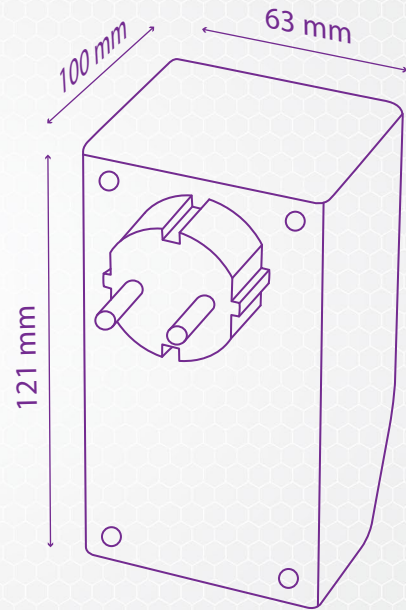
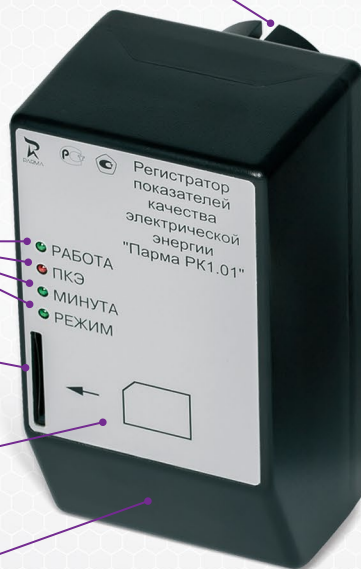
Измерительные входы, совмещенные с вилкой питания регистратора

Светодиоды идентификации режимов работы регистратора

Разъём для SDHC-карты (глубина записи до 60 сут.)

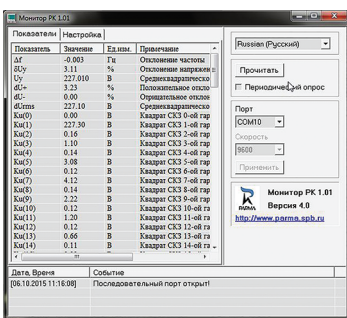
Встроенный Bluetooth-адаптор

Корпус из ударопрочной пластмассы



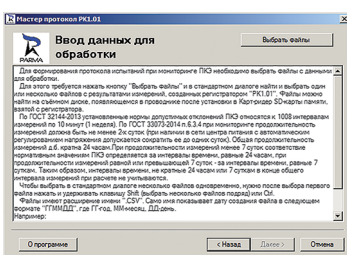
## Конфигурирование прибора

- для синхронизации и задания времени используется ПК с Bluetooth-адаптером и программа «Монитор РК1.01»
- запись данных производится на SD-карту в табличном формате CSV, что дает возможность использовать пакет MS Office для более детального анализа нарушений качества ЭЭ
- исходные данные о приборе, заказчике, режим записи информации (циклический или линейный), а также параметры измерений, интервалы регистрации задаются с помощью файла rk.ini, загруженного на SD-карте памяти



## ПО «Монитор РК1.01»

- просмотр усредненных и текущих значений измеряемых ПКЭ
- установка даты и времени
- идентификация прибора по заводскому номеру
- просмотр результатов самотестирования и состояния карты памяти формата SD/SDHC



## ПО «Монитор РК1.01»

- расчет, анализ и оценка соответствия показателей качества измеряемой ЭЭ нормам, установленным ГОСТ 32144-2013
- оформление протокола испытаний ПКЭ ГОСТ 33073-2014

## Модернизация

ООО «ПАРМА» предлагает модернизацию регистраторов «ПАРМА РК1.01», изготовленных по ГОСТ 13109-97 в соответствии с требованием вступившего в силу 01.07.2014 г. ГОСТ 32144-2013