

- гибкий токоизмерительный датчик 1500 A Flexi;
- гибкий токоизмерительный датчик 3000 A Flexi;
- токоизмерительные клещи i40s-EL с максимальной силой измеряемого тока

40 А.

Приложение к сертификату № 14901 об
утверждении типа средств измерений

Лист № 1
всего листов 5

ОПИСАНИЕ ТИПА СРЕДСТВА ИЗМЕРЕНИЙ

СОГЛАСОВАНО

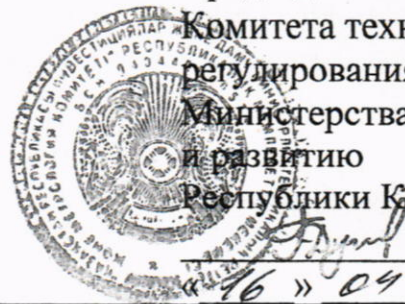
Председатель

Комитета технического
регулирующего и метрологического
Министерства по инвестициям
и развитию

Республики Казахстан

Г.Т. Дугалов

2018 г.



Регистраторы параметров электроэнергии трехфазные Fluke 1732, Fluke 1734, Fluke 1736, Fluke 1738, Fluke 1742, Fluke 1743	Внесены в реестр государственной системы обеспечения единства измерений Республики Казахстан за № <u>КХ.02.02.06119-2018</u>
--	--

Выпускаются по технической документации фирмы «Fluke Corporation», Румыния.

Назначение и область применения

Регистраторы параметров электроэнергии трехфазные Fluke 1732, Fluke 1734, Fluke 1736, Fluke 1738, Fluke 1742, Fluke 1743 (далее – регистраторы) предназначены для измерения электрического напряжения, частоты, а также для измерения силы электрического тока с помощью индукционных датчиков.

Область применения - предприятия электрических сетей, электростанций, электрических подстанций, промышленные предприятия, метрологические службы, измерительные и испытательные лаборатории.

Описание

Регистраторы позволяют измерять напряжение и силу переменного тока, частоты, а также анализировать гармоники до 50-ой включительно. Измерения осуществляются по четырем каналам – три фазы и провод нейтрали. Измерения силы тока осуществляется с помощью четырех индукционных датчиков тока – в зависимости от комплектации это токовые клещи или пояса Роговского. Принцип действия регистраторов основан на преобразовании аналоговых входных сигналов в цифровую форму быстродействующим АЦП с последующей индикацией сигналов на цифровом дисплее. Конструктивно регистраторы выполнены в ударопрочных корпусах и представляют собой портативный цифровой прибор. Питание регистраторов осуществляется от сети или от собственного литиевого аккумулятора. Регистраторы поддерживают систему «Fluke Connect», которая служит для беспроводной передачи и отображения результатов измерений на экране смартфона или планшета. Регистраторы могут использоваться для измерений с помощью четырех моделей индукционных датчиков тока:

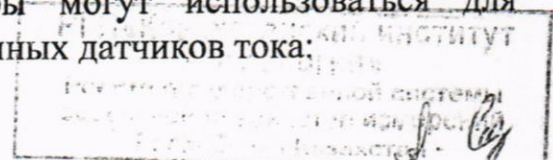


Таблица 1

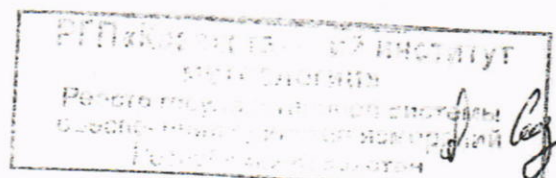
Наименование характеристик	Значение характеристик моделей					
	Fluke 1732	Fluke 1734	Fluke 1736	Fluke 1738	Fluke 1742	Fluke 1743
Измерение напряжения переменного тока, В	от 0 до 1000				от 0 до 480 (однофазное) от 0 до 830 (трехфазное)	
Абсолютная погрешность, В	$\pm (0,02 U + 0,0003)$				$\pm 0,001 U$	
Измерение силы переменного тока, А	1500 Flexi: от 0 до 150; от 0 до 1500 3000 Flexi: от 0 до 300; от 0 до 3000 i40s-EL: от 0 до 4; от 0 до 40				от 0 до 15 от 0 до 150 от 0 до 1500 от 0 до 3000	
Абсолютная погрешность, А от 0 до 150 А от 0 до 1500 А от 0 до 300 А от 0 до 3000 А от 0 до 4 А от 0 до 40 А	$\pm (0,01 I + 0,03)$ $\pm (0,01 I + 0,3)$ $\pm (0,01 I + 0,09)$ $\pm (0,01 I + 0,9)$ $\pm (0,007 I + 0,0008)$ $\pm (0,007 I + 0,008)$				$\pm 0,02 I$	
Частота, Гц	от 42,5 до 69				-	
Абсолютная погрешность, Гц	$\pm (0,001 F + 0,01)$				-	
Величина гармонической составляющей мощности, %	от 0 до 100					
Приведенная погрешность, %	$\pm 2,5$					
Рабочая температура, °С	от минус 10 до плюс 50					
Температура хранения, °С	от минус 20 до плюс 60					
Относительная влажность, %	до 95					
Габаритные размеры, мм, не более	198x167x90				170x125x55	
Вес, гр, не более	1100				2000	
Питание сети	сеть: от 100 до 240 В, 50 Вт аккумулятор: литий-ионная 3,7 В					

Знак утверждения типа

Знак утверждения типа наносится на титульный лист документации фирмы - изготовителя типографским способом.

Комплектность

- Регистратор (1 шт.)
- Блок питания (1 шт.)
- Измерительные провода (2 шт.)
- Зажимы типа «крокодил» (4 шт.)
- Батарея типа 2AA, LR6, 1,5 В (2 шт.)
- Мягкий футляр (1 шт.)
- Руководство пользователя (1 шт.)



Поверка

Поверка регистраторов проводится в соответствии с методикой поверки «Регистраторы параметров электроэнергии трехфазные Fluke 1732, Fluke 1734, Fluke 1736, Fluke 1738, Fluke 1742, Fluke 1743, фирмы «Fluke Corporation», Румыния. Методика поверки», утвержденной РГП «КазИнМетр».

Основные средства поверки:

- многофункциональный калибратор Fluke 9100;
 - в диапазоне от 50 В до 1000 В предел допускаемой погрешности воспроизведения постоянного напряжения $\pm 0,0075$ %;
 - в диапазоне от 50 В до 600 В предел допускаемой погрешности воспроизведения переменного напряжения $\pm 0,055$ %;
 - частотомер ЧЗ-84, класс точности $\pm 1 \cdot 10^{-7}$;
 - прецизионный мультиметр Fluke 8846А;
- Межповерочный интервал – 1 год.

Нормативные документы

ГОСТ 22261-94 «Средства измерений электрических и магнитных величин. Общие технические условия».

Техническая документация фирмы «Fluke Corporation», Румыния.

Заключение

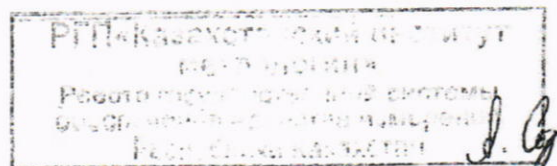
Регистраторы параметров электроэнергии трехфазные Fluke 1732, Fluke 1734, Fluke 1736, Fluke 1738, Fluke 1742, Fluke 1743, соответствуют требованиям ГОСТ 22261-94 и технической документации фирмы «Fluke Corporation», Румыния.

Производители

Фирма «Fluke Corporation», Румыния.

Территориальное место расположения производства

Strada 103C Km2+115, 507075 Brasov, Romania, Румыния



Импортер

ТОО «ЛинкМастер Казахстан»;
050042, РК, г. Алматы, мкр. Таугуль 3, дом 69;
тел./факс: +7(727) 391-11-39, e-mail: info@linkmaster.kz
web: www.linkmaster.kz

**Генеральный директор
ТОО «ЛинкМастер Казахстан»**



Д.Б. Елюбай

**Генеральный директор
РГП «КазИнМетр»**

Т.Д. Токанов

